

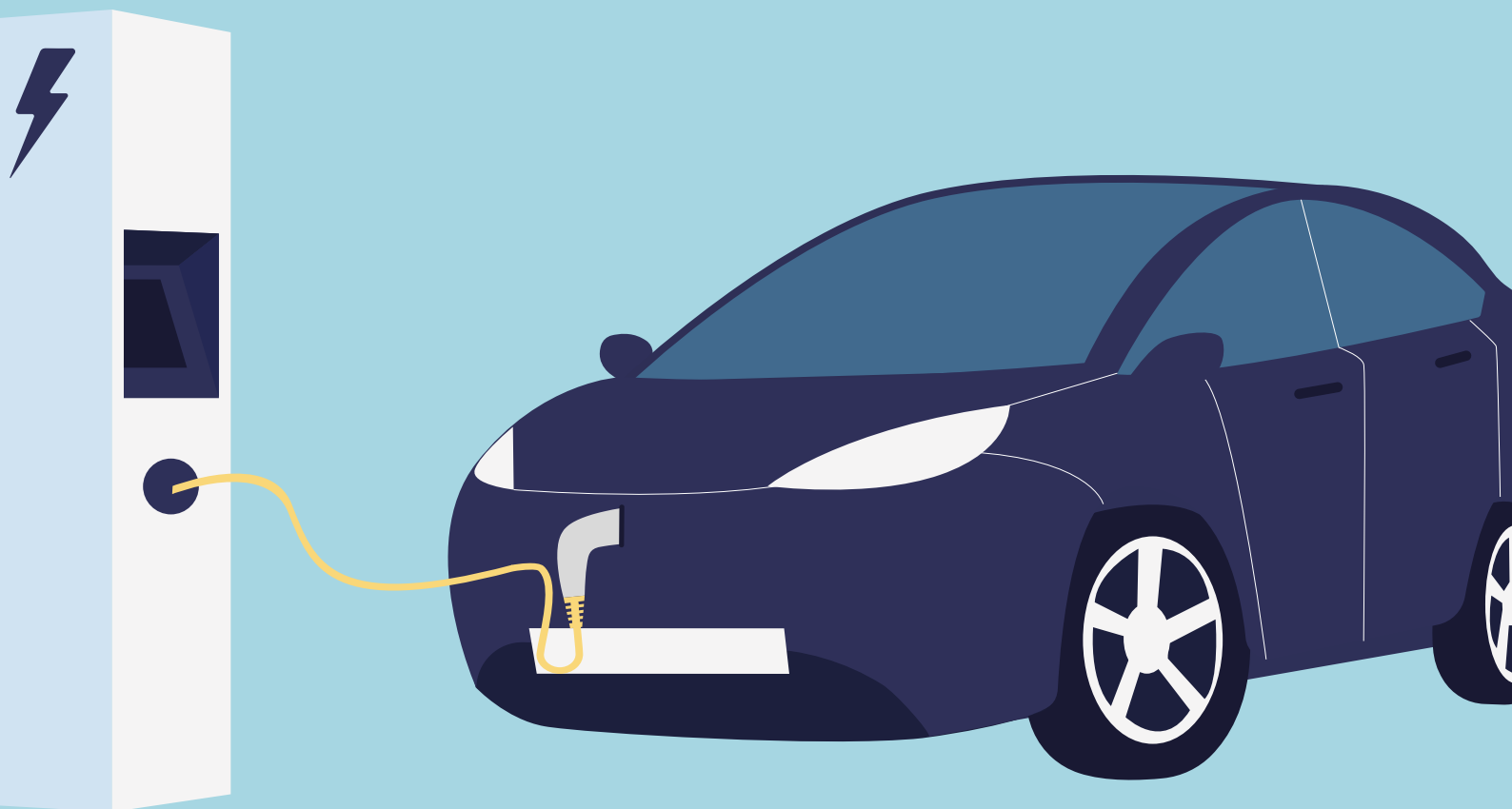


# sanef

une société d'Abertis

CONDUIRE UN VÉHICULE ÉLECTRIQUE SUR AUTOROUTE

TOUT CE QUE VOUS DEVEZ SAVOIR



## UN GUIDE ÉDITÉ PAR SANEF

CONCEPTION ET RÉALISATION

DIRECTION COMMUNICATION EXTERNE

AVRIL 2023

NE PAS JETER SUR LA VOIE PUBLIQUE  
NE PEUT ÊTRE VENDU

COPYRIGHT : SANEF 2023

# SOMMAIRE

## INTRODUCTION

## 1. RECHARGER SON VÉHICULE

LOCALISER LES POINTS DE RECHARGE ÉLECTRIQUE  
LES TYPES DE BORNES DISPONIBLES  
LES BORNES DE RECHARGE, MODE D'EMPLOI  
COMMENT PAYER ?  
COMBIEN COÛTE UNE RECHARGE ?  
LES OPÉRATEURS DE RECHARGE ÉLECTRIQUE SUR NOS AUTOROUTES

## 2. OPTIMISER L'AUTONOMIE

FACTEURS RÉDUISANT L'AUTONOMIE  
CONSEILS ET ASTUCES POUR OPTIMISER L'AUTONOMIE

# INTRODUCTION

La prise de conscience croissante des enjeux environnementaux et l'adoption rapide des voitures électriques ont engendré de nouveaux défis pour les sociétés autoroutières dont le groupe Sanef.

Dans le cadre de notre mission de service public, il était donc important que notre groupe réponde à vos besoins et vous propose ainsi un service de recharge pour véhicule électrique, fiable et performant.

Nos équipes ont décidé de relever ce défi en déployant un réseau de bornes de recharge électrique le long de nos autoroutes. Vous pouvez désormais recharger votre véhicule tous les 50 km en moyenne pour voyager en toute tranquillité.

Afin de vous accompagner au mieux dans l'utilisation de notre réseau de borne, nous avons élaboré ce guide pratique. Au programme : localisation des bornes et leur utilisation, les opérateurs de recharge électrique disponibles sur nos autoroutes, des conseils et astuces.

Le groupe s'engage ainsi à vous offrir une expérience de conduite en véhicule électrique sûre et agréable, en vous proposant un vaste réseau de bornes de recharge universelles et faciles d'utilisation.

Bonne lecture !

Le groupe Sanef



## LOCALISER LES POINTS DE RECHARGE ÉLECTRIQUE

Nous nous engageons dans la mobilité électrique en mettant à votre disposition un réseau de bornes de recharge électrique étoffé, fiable et performant.

À ce jour, **100%** de nos aires de service et 5 de nos aires de repos sont équipées de bornes de recharge électrique dont des bornes ultra-rapides.

Ces points de charge sont accessibles en continu, **24 heures sur 24 et 7 jours sur 7** vous permettant de recharger votre véhicule tous les 50 km en moyenne de manière pratique et facile. Faire de longues distances en véhicule électrique c'est désormais possible !

Les stations de recharge sont facilement identifiables sur les aires de service et permettent de s'y garer et de repartir en toute sécurité.

Pour localiser les bornes de recharge et les opérateurs associés, rendez-vous sur la carte interactive accessible depuis notre site internet [www.sanef.com](http://www.sanef.com).

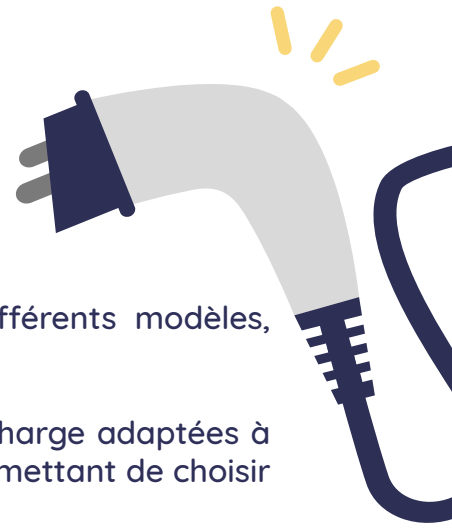


# RECHARGER SON VÉHICULE

## LES TYPES DE BORNES DISPONIBLES

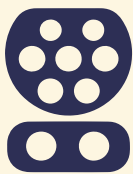
Le marché du véhicule électrique est en constante évolution (différents modèles, différentes prises de recharge, ...).

C'est pourquoi nos aires de service sont équipées de bornes de recharge adaptées à tous les types de véhicule (multi-standards / ultra-rapides) vous permettant de choisir celle qui convient le mieux à votre voiture et à vos besoins.



### BORNES DE RECHARGE

#### ULTRA-RAPIDES



CCS Combo



De 50 à 300+ kW



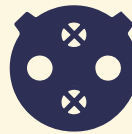
De 20 à 60 minutes\*

### BORNES DE RECHARGE

#### MULTI STANDARDS



Type 2



CHAdeMO



CCS Combo



De 50 à 300 kW



De 45 minutes à 2h30\*

\*Temps moyen pour recharger un véhicule de 20% à 80%

# RECHARGER SON VÉHICULE

## LES BORNES DE RECHARGE, MODE D'EMPLOI

1

Identifiez le type de borne de recharge, vérifiez la puissance et le type de connecteur compatible avec votre véhicule

2

Choisissez votre mode de paiement pour régler les frais de charge

3

Branchez votre véhicule en connectant le câble intégré à la borne

4

Profitez d'une petite pause méritée puis débranchez votre véhicule après validation



Besoin d'aide ? contactez l'assistance disponible à chaque borne 24h/24 et 7j/7

## COMMENT PAYER ?

Les bornes de recharge disponibles sur nos aires vous proposent plusieurs moyens de paiement vous permettant de régler votre recharge facilement que vous soyez abonné à un opérateur ou non.



### APPLICATIONS MOBILES

Il existe des applications mobiles telles que Bip&Go qui vous permettent de régler les frais de charge. Il vous suffit de créer un compte et d'ajouter un moyen de paiement (carte bancaire, compte PayPal...).



### QR CODES

Vous pouvez scanner avec votre smartphone le QR code, présent sur la borne pour effectuer le paiement.



### CARTES RFID

Le montant de la recharge sera déduit automatiquement de la carte.



### CARTES BANCAIRES

Ce service est en cours déploiement sur l'ensemble de nos aires. Seules quelques-unes de nos stations de recharge sont équipées d'un terminal permettant les paiements par carte bancaire.



## COMBIEN COÛTE UNE RECHARGE ?

Les coûts de recharge pour véhicule électrique peuvent varier d'un opérateur à l'autre, tout comme le prix des carburants.

Afin de vous tenir informé des prix pratiqués par chaque opérateur, nous vous invitons à consulter le totem présent sur l'aire. Vous pouvez également télécharger l'application Bip&Go ou toute autre application qui vous permettra de consulter et comparer les coûts de recharge pour votre véhicule électrique.



## LES OPÉRATEURS DE RECHARGE ÉLECTRIQUE SUR NOS AUTOROUTES

IONITY

ENGIE

TotalEnergies

Shell Recharge

FASTNED

# OPTIMISER L'AUTONOMIE

Les véhicules électriques présentent un défi unique en matière d'autonomie, notamment lors de longs trajets sur autoroute. Il est donc essentiel de comprendre les facteurs qui réduisent l'autonomie de votre véhicule électrique et les astuces pour l'optimiser.

## FACTEURS RÉDUISANT L'AUTONOMIE



### TEMPÉRATURE EXTÉRIEURE

Les batteries ont une autonomie optimale à des températures comprises entre 20 et 25 degrés Celsius. Des températures plus élevées ou plus basses peuvent avoir un impact sur l'autonomie de la batterie



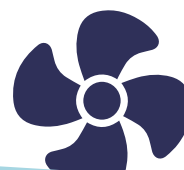
### MODE DE CONDUITE

Une conduite agressive avec des freinages brusques peut réduire l'autonomie



### SURCHARGE DU VÉHICULE

Plus le poids est élevé, plus l'autonomie est réduite



### UTILISATION DE LA CLIMATISATION OU DU CHAUFFAGE

Ces systèmes utilisent l'énergie de la batterie, ce qui réduit l'autonomie

## CONSEILS ET ASTUCES POUR OPTIMISER L'AUTONOMIE



EN HIVER



### LIMITER L'UTILISATION DU CHAUFFAGE

Si vous êtes seul ou que vous n'avez pas besoin de chauffer tout l'habitacle, vous pouvez fermer les bouches d'aération.



### PRÉCHAUFFER VOTRE VÉHICULE

#### LORSQUE CELUI-CI EST ENCORE BRANCHÉ À UNE BORNE

Grâce à cette astuce vous n'utiliserez pas l'énergie de votre batterie pour le chauffage.

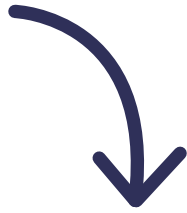


### RECHARGER VOTRE VÉHICULE

#### LORSQUE LA BATTERIE EST ENCORE CHAUDE

Lorsqu'une batterie est froide, sa résistance interne augmente, ce qui peut ralentir le processus de charge. En revanche, lorsque la batterie est encore chaude après un trajet, sa résistance interne est plus faible, ce qui permet une charge plus rapide et plus efficace.

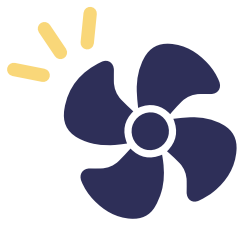
# OPTIMISER L'AUTONOMIE



**ÉVITEZ DE LAISSER VOTRE VOITURE**

**EXPOSÉE AU SOLEIL**

Le soleil peut augmenter la température de l'habitacle et de la batterie. Essayez de stationner à l'ombre.



**LIMITER L'UTILISATION DE LA CLIMATISATION**

Utilisez la climatisation de manière judicieuse en la paramétrant à une température confortable et en l'éteignant lorsque cela n'est pas indispensable.

**ÉTÉ COMME HIVER !**



**C'est simple de voyager en véhicule électrique sur autoroute**

**Retrouver toutes les infos**

**sur [sanef.com](https://www.sanef.com) ou l'appli Sanef & Vous**



## CONCLUSION

Grâce au plus de 600 points de charge électrique disponibles sur nos autoroutes, le voyage en véhicule électrique n'est plus une possibilité mais une réalité pour vos longs trajets.

Nous vous remercions d'avoir montré de l'intérêt pour ce guide et espérons qu'il vous a fourni des informations précieuses pour votre prochain voyage en voiture électrique.

A bientôt sur nos autoroutes !

Le groupe Sanef



